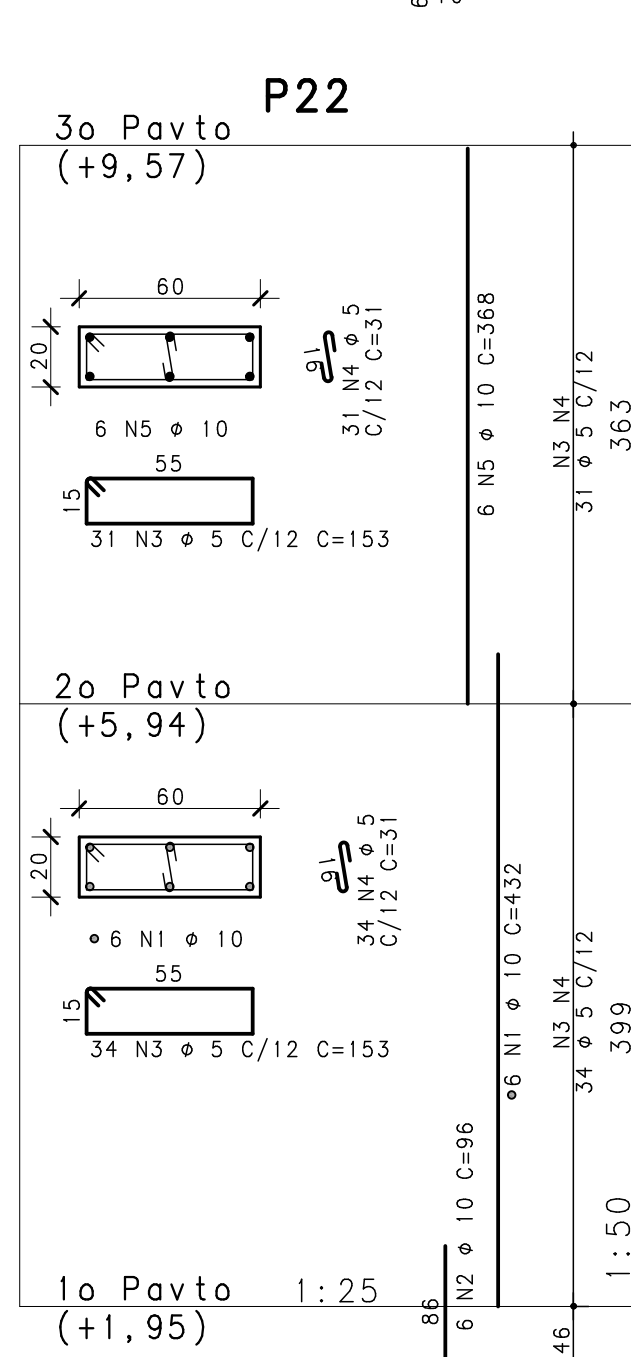
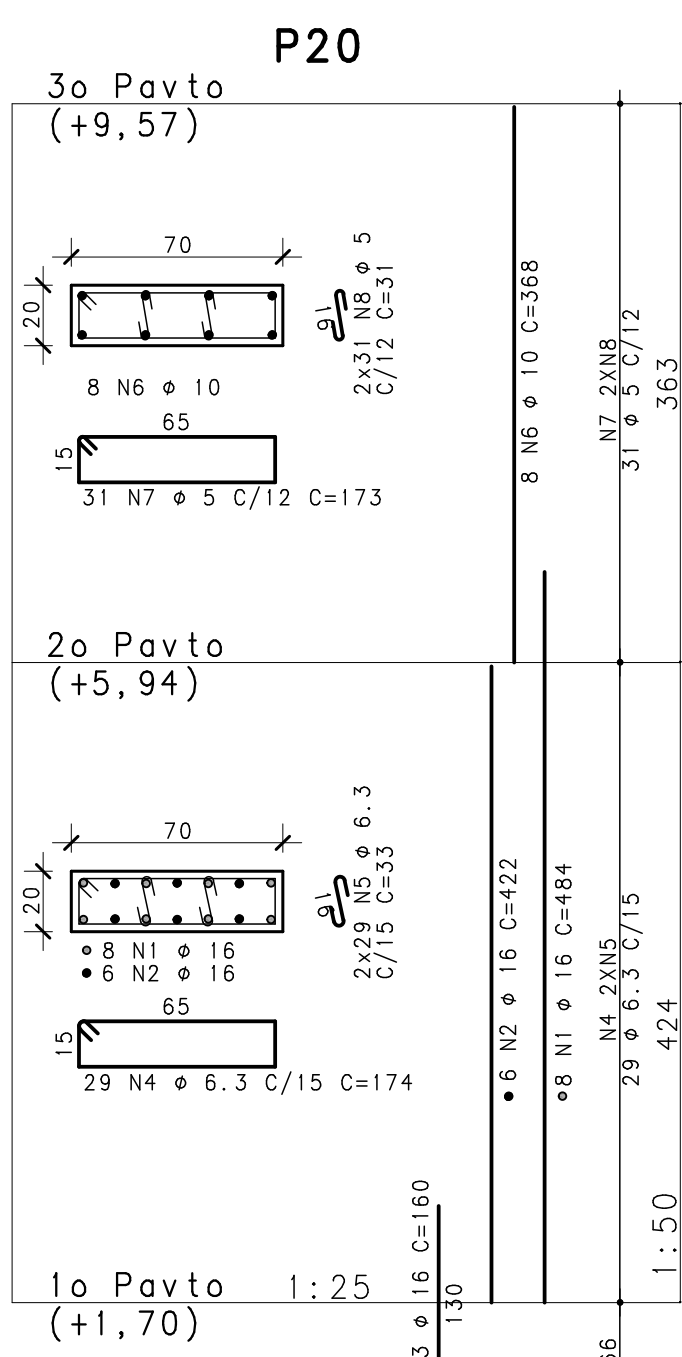
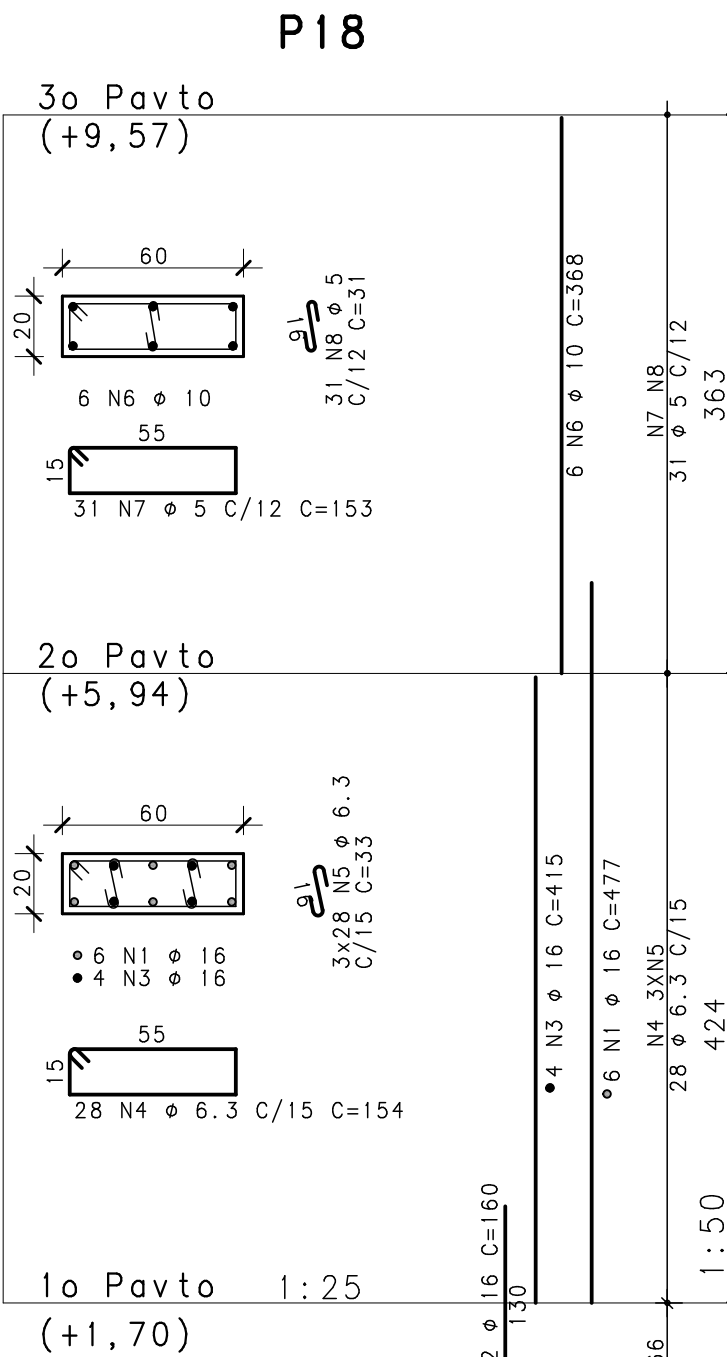
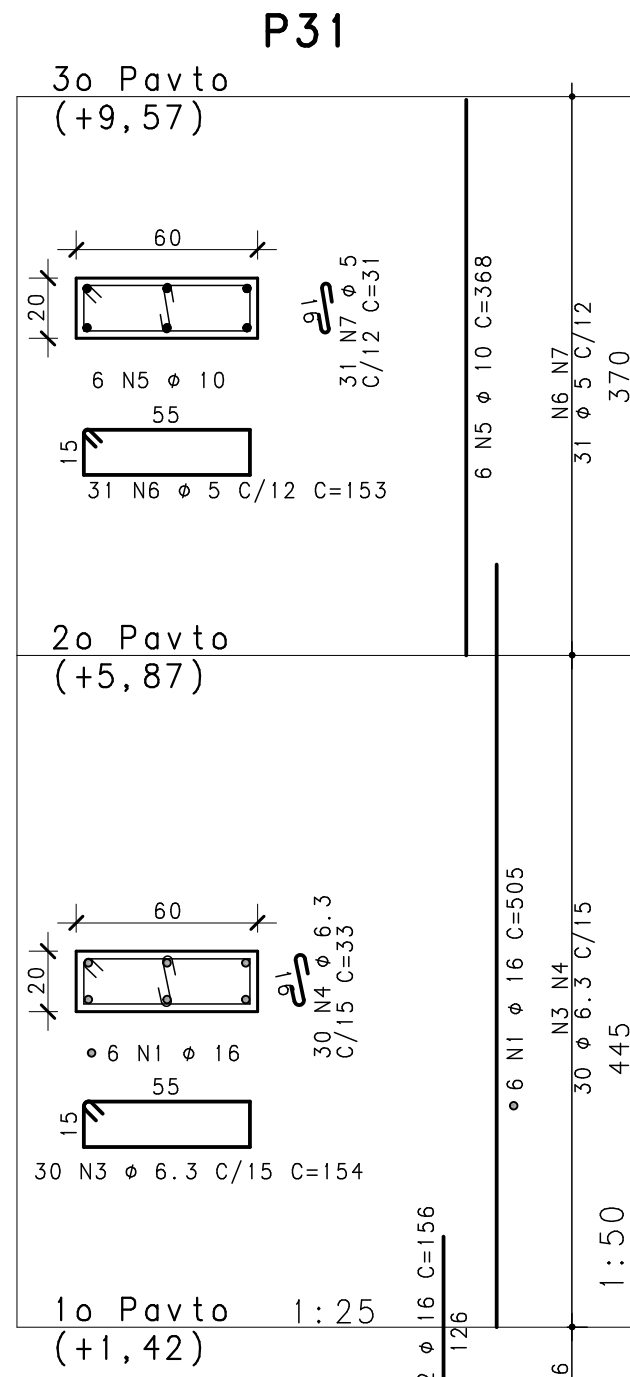
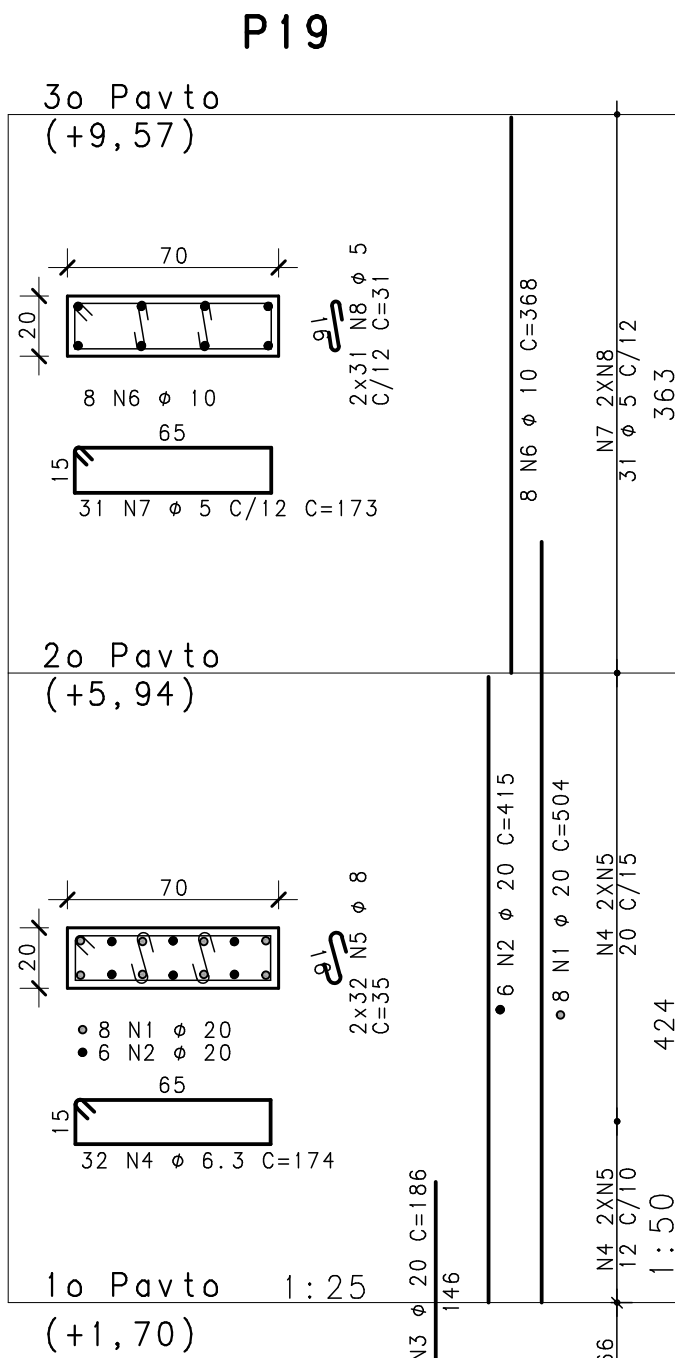
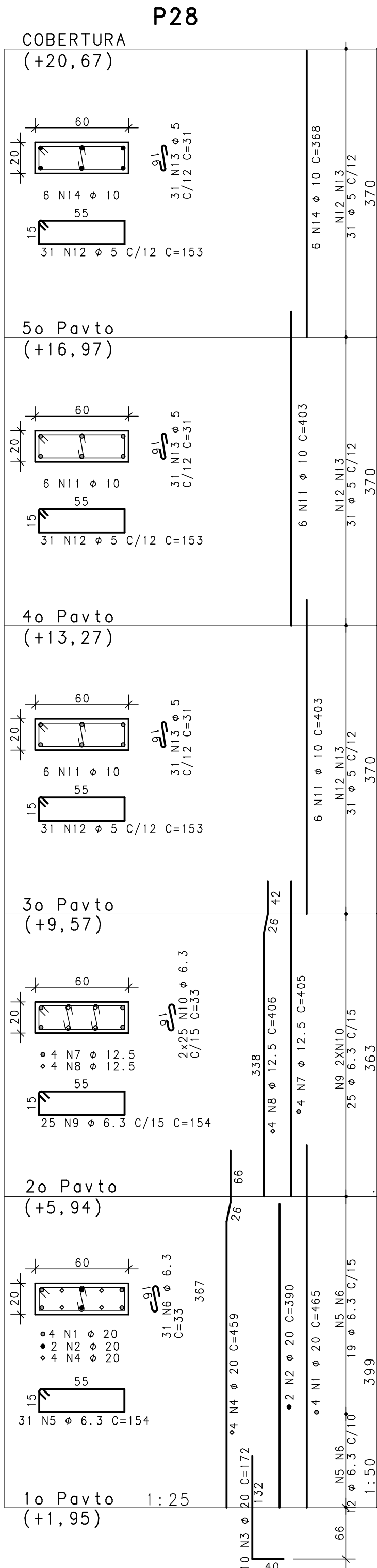
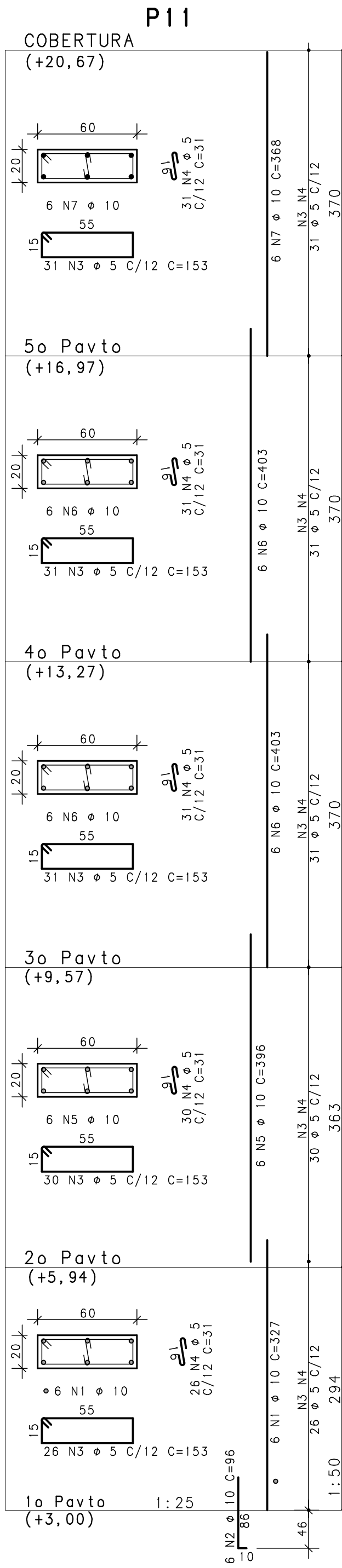
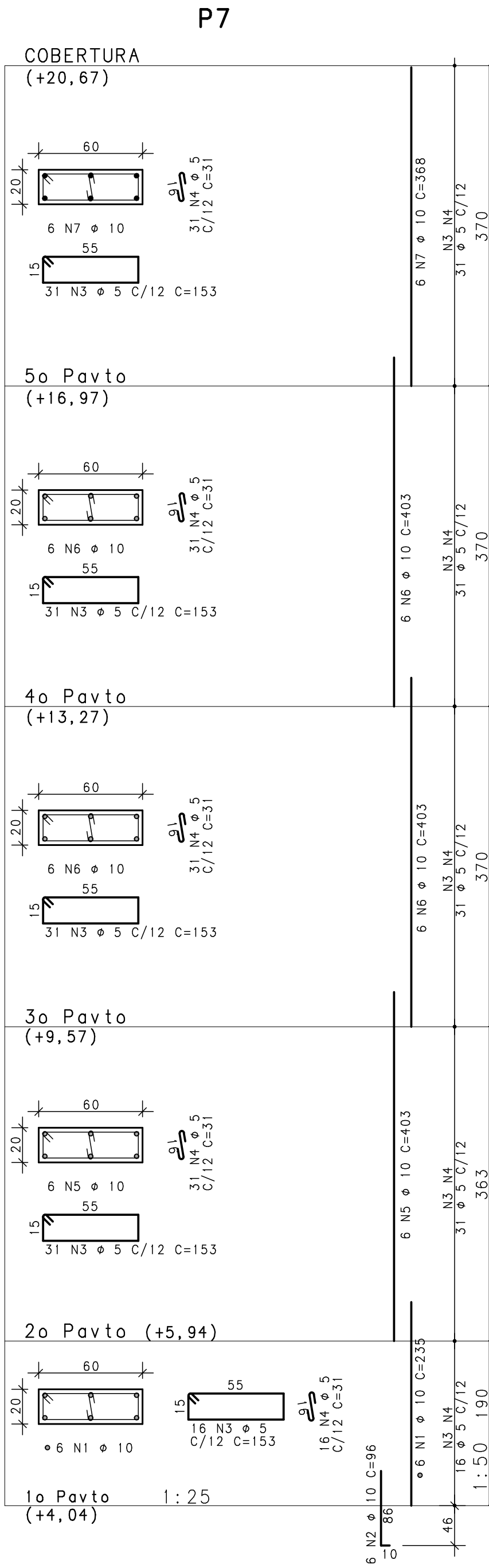
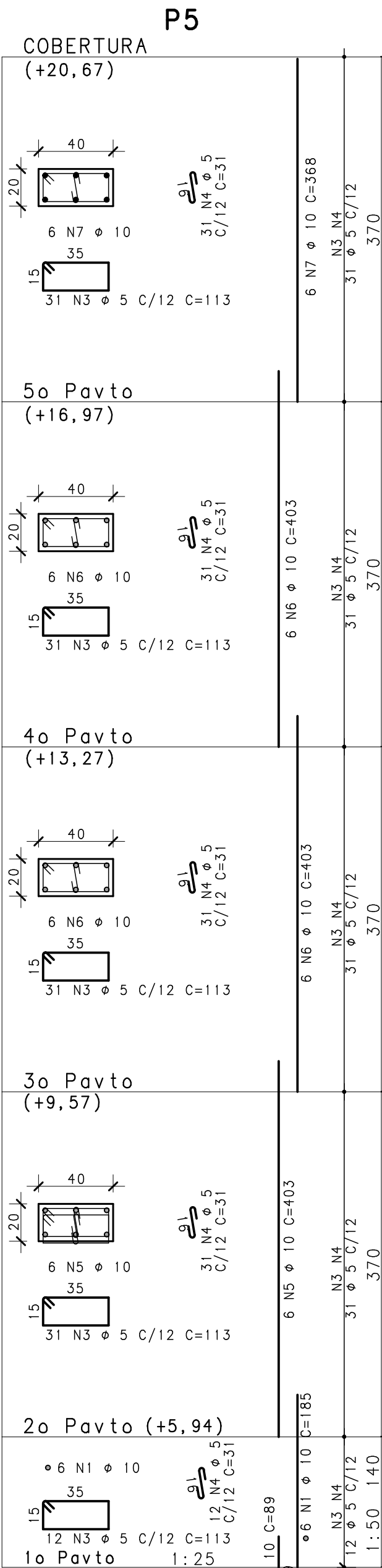


ESTCON - PROJETOS E ENGENHARIA LTDA - PL 035-GER-ARR-001-ROD-PLT 25/11/2020 17:46:46

CONTROLE DE QUALIDADE - FERRAMENTAS DE MEDIÇÃO									
RED	YELLOW	GREEN	CYAN	BLUE	INFERIA	WHITE	101		
0.25	0.50	0.13	0.30	0.40	1.0	0.80	0.18		

FORMATO A1: 841mm x 594mm



- NOTAS
- DIMENSÕES EM CENTÍMETROS, ELEVÇÕES EM METROS
  - CONCRETO ESTRUTURAL:  
Fck= 30 MPa  
CONSUMO DE CIMENTO >=320,0kg/m3.
  - FATOR ÁGUA/CIMENTO MÁXIMO: 0,60
  - CLASSE DE AGRESSIVIDADE II - URBANA
  - MÓDULO DE ELASTICIDADE INICIAL A 28 DIAS IGUAL A 30670 MPa
  - REALIZAR OS PROCEDIMENTOS DE CURA, RETIRADA DE FORMAS E DO ESCORAMENTO CONFORME NBR 14931:2004:  
PROCEDER COM A CURA ÚMIDA POR NO MÍNIMO 07 (SETE) DIAS OU UTILIZAR A CURA QUÍMICA DOS ELEMENTOS DE CONCRETO.
  - A EXECUÇÃO DA ESTRUTURA DEVERÁ CONTAR COM O ACOMPANHAMENTO DE UM TECNÓLOGO DE CONCRETO
  - O ENGENHEIRO RESPONSÁVEL PELA OBRA DEVERÁ OBEDECER AS RECOMENDAÇÕES DAS NORMAS TÉCNICAS APLICÁVEIS, DEDICANDO ESPECIAL ATENÇÃO AS SEGUINTE ACTIVIDADES:  
8.1. CONCRETO: PREPARO, CONTROLE, RECEBIMENTO, TRANSPORTE, LANÇAMENTO, ADENSAMENTO E CURA  
8.2. FÓRMA: CONFERÊNCIA DAS MEDIDAS E POSIÇÕES, LIMPEZA, ESTANQUEIDADE, SATURAÇÃO DAS FÓRMAS ABSORVENTES (RETIRAR EXCESSO DE ÁGUA), CUIDADO COM O USO DOS DESMOLDANTES E RETIRADA DAS FÓRMAS  
8.3. ARMAÇÃO: LIMPEZA, MONTAGEM, COBRIMENTO (USO DE ESPAÇADORES PLÁSTICOS ADEQUADOS), E GARANTIA DA POSIÇÃO DAS ARMADURAS ANTES E DURANTE A CONCRETAGEM
  - COBRIMENTO MÍNIMO DA ARMADURA:  
LAJES=2,0cm; VIGAS E PILARES=5,0cm; BLOCOS=5,0cm; ESTACAS=4,0cm.
  - RECOMENDA-SE QUE OS MATERIAIS (ACO E CONCRETO) UTILIZADOS NESTE PROJETO SEJAM SUBMETIDOS A ENSAIOS TECNOLÓGICOS
  - PREVER DRENAGEM E/OU IMPERMEABILIZAÇÃO PARA AS CORTINAS (CONTENÇÕES).
  - CONFERIR MEDIDAS NO LOCAL.

ACO	POS	BIT (mm)	QUANT	COMPRIMENTO		ACO	POS	BIT (mm)	QUANT	COMPRIMENTO			
				UNIT (cm)	TOTAL (cm)					UNIT (cm)	TOTAL (cm)		
P5						P19							
	50A	1	10	6	185	1110		50A	1	20	8	504	4032
	50A	2	10	6	89	534		50A	2	20	6	415	2490
	60A	3	5	136	113	15368		50A	3	20	14	186	2604
	60A	4	5	136	31	4216		50A	4	6.3	32	174	5568
	50A	5	10	6	403	2418		50A	5	8	64	35	2240
	50A	6	10	12	403	4836		50A	6	10	8	368	2944
	50A	7	10	6	368	2208		60A	7	5	31	173	5363
P7						P20							
	50A	1	10	6	235	1410		60A	8	5	62	31	1922
	50A	2	10	6	96	576							
	60A	3	5	140	153	21420		50A	1	16	8	484	3872
	60A	4	5	140	31	4340		50A	2	16	6	422	2532
	50A	5	10	6	403	2418		50A	3	16	31	160	2240
	50A	6	10	12	403	4836		50A	4	6.3	29	174	5046
	50A	7	10	6	368	2208		50A	5	6.3	58	33	1914
P11						P22							
	50A	1	10	6	327	1962		60A	6	10	8	368	2944
	50A	2	10	6	96	576		60A	7	5	31	173	5363
	60A	3	5	149	153	22797		60A	8	5	62	31	1922
	60A	4	5	149	31	4619							
	50A	5	10	6	396	2376		50A	1	10	6	432	2592
	50A	6	10	12	403	4836		50A	2	10	6	96	576
	50A	7	10	6	368	2208		50A	3	5	65	153	9945
P18						P28							
	50A	1	16	6	477	2862		50A	4	5	65	31	2015
	50A	2	16	10	160	1600		50A	5	10	6	368	2208
	50A	3	16	4	115	1660							
	50A	4	6.3	28	154	4312		50A	1	20	4	465	1860
	50A	5	6.3	84	33	2772		50A	2	20	2	390	780
	50A	6	10	6	368	2208		50A	3	20	10	172	1720
	60A	7	5	31	153	4743		50A	4	20	4	459	1836
	60A	8	5	31	31	961		50A	5	6.3	31	154	4774
						P31							
								50A	6	6.3	31	33	1023
								50A	7	12.5	4	405	1620
								50A	8	12.5	4	406	1624
								50A	9	6.3	25	154	3850
								50A	10	6.3	50	33	1650
								50A	11	10	12	403	4836
								50A	12	5	93	153	14229
								50A	13	5	93	31	2883
								50A	14	10	6	368	2208
								50A	1	16	6	505	3030
								50A	2	16	6	156	936
								50A	3	6.3	30	154	4620
								50A	4	6.3	30	33	990
								50A	5	10	6	368	2208
								60A	6	5	31	153	4743
								60A	7	5	31	31	961

RESUMO ACO CA 50-60			
ACO	BIT (mm)	COMPR (m)	PESO (kg)
60A	5	1278	197
50A	6.3	365	89
50A	8	22	9
50A	10	572	353
50A	12.5	32	31
50A	16	187	296
50A	20	153	378
Peso Total		60A =	197 kg
Peso Total		50A =	1156 kg

EXE	00	PROJETO EXECUTIVO - LICITAÇÃO OBRA		EFICÁCIA	25/11/20
TIPO	REV	DESCRIÇÃO		DESENHO	
REVISÕES					
MINISTÉRIO PÚBLICO DO ESTADO DE MINAS GERAIS					
SEDE DAS PROMOTORIAS DE JUSTIÇA DA COMARCA DE RIBEIRÃO DAS NEVES					
ENDERECO: RUA VERA LÚCIA DE OLIVEIRA ANDRADE, S/N, BAIRRO VILA ESPANADA, RIBEIRÃO DAS NEVES				ÁREA TERRENO: 3.235,71m2	
				ÁREA CONSTRUÍDA: 3.915,46m2	
PROPRIETÁRIO:				CNPJ:  20.971.057/0001-45	
PROCURADORIA GERAL DE JUSTIÇA DO ESTADO DE MINAS GERAIS					
PROJETO DE ESTRUTURA DE CONCRETO ARMADO					
EMPRESA:  ENGENHEIRO FABRÍCIO SILVA LIMA CREA: 80.082/D-MG EFICÁCIA PROJETOS E CONSULTORIA LTDA RESPONSÁVEL TÉCNICO:  NELSON URIAS PINTO GARIGLIO DA SILVA				CNPJ:  06.301.115/0001-00  CREA:  82.624/D	
CONTEÚDO: ARMAÇÃO DE PILARES - 05/10				DATA: 25/11/20	FOLHA: 21/90
				ESCALA: INDICADA	